



CÂMARA MUNICIPAL DE **PRIMAVERA DO LESTE**

INDICAÇÃO

Senhor Presidente,

Senhores Vereadores e Vereadoras,

Respaldados nas diretrizes do Regimento Interno vigente desta Augusta Casa de Leis, pelo presente, requiro que após apreço do soberano Plenário, seja dado conhecimento da presente Indicação ao Chefe do Executivo Municipal, **indicando à Secretaria Municipal de Infraestrutura (SINFRA), em conjunto com a Coordenadoria Municipal de Trânsito e Urbanização (CMTU), que seja realizada a continuação do asfaltamento, drenagem e implantação das devidas sinalizações no trecho compreendido entre o Centro Diocesano de Pastoral – São Francisco e o Clube dos 20, conforme documentação em anexo .**

JUSTIFICATIVA:

A presente solicitação tem como finalidade promover a melhoria da infraestrutura urbana e da mobilidade na referida via, garantindo melhores condições de tráfego e segurança aos usuários. O trecho mencionado possui grande fluxo de veículos e pedestres, especialmente por ser rota de acesso a instituições religiosas e espaços de convivência comunitária.

A execução das obras de asfaltamento, drenagem e sinalização contribuirá para a redução da poeira, melhora do escoamento das águas pluviais e aumento da durabilidade do pavimento, além de proporcionar um ambiente mais seguro e adequado para a circulação. Trata-se, portanto, de uma medida de interesse público e de relevante impacto social, visando o bem-estar e a qualidade de vida da população local.

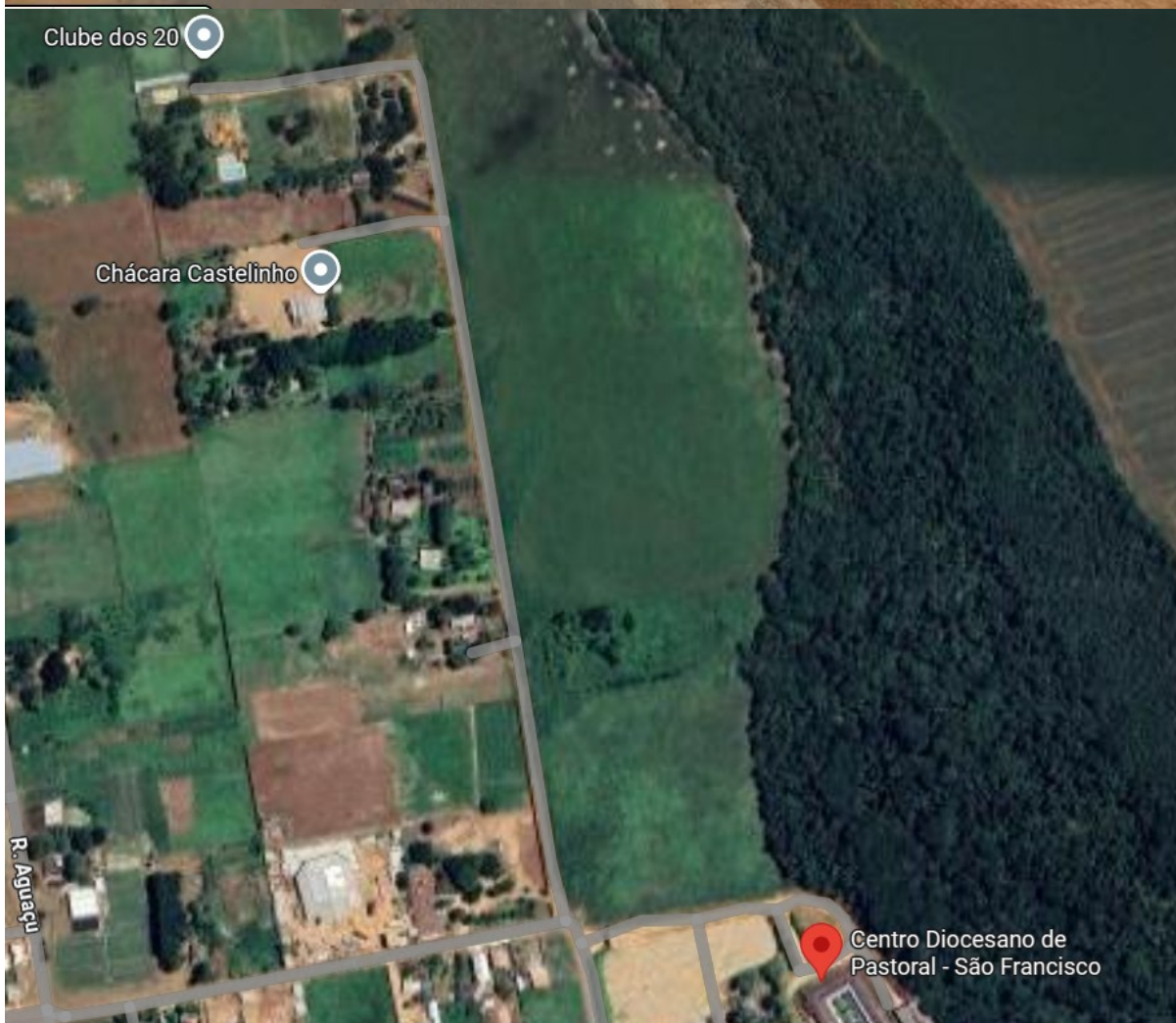
Sala das Sessões, 23 de Outubro de 2025.

JOÉLIO MORAES

Vereador – Republicanos



CÂMARA MUNICIPAL DE **PRIMAVERA DO LESTE**



Av. Primavera, 300. Bairro Primavera II . CEP 78850-000
Primavera do Leste - MT | Tel.: (66) 3498-3590 • (66) 3498-1734
www.primaveradoleste.mt.leg.br